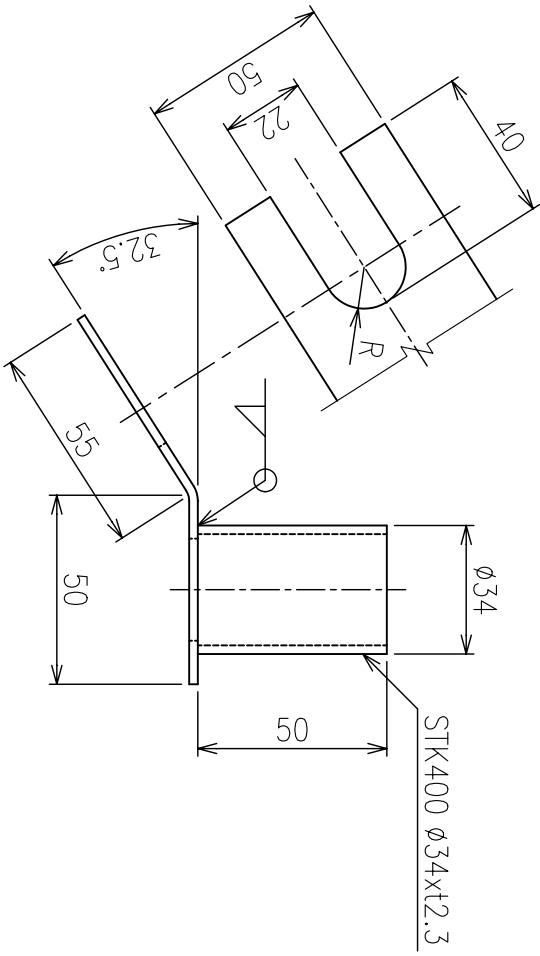
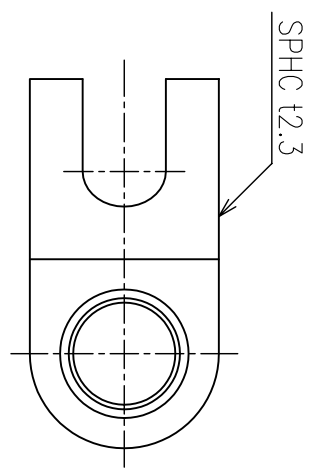


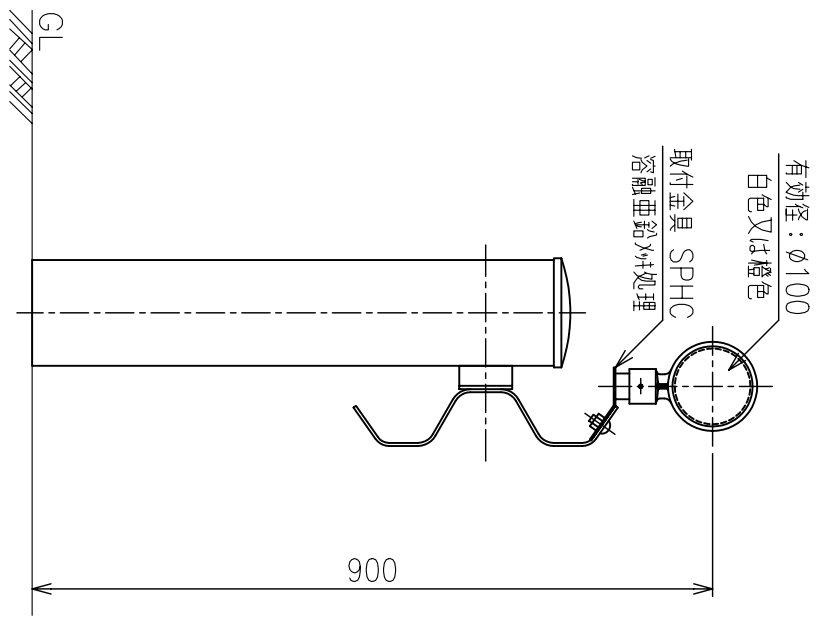
# DOD2金具 詳細図

S=1/2



注記

1. 指示無き曲げRは最小加工Rとする。
2. 溶接後 溶融亜鉛メッキ処理のこと。



|                 |      |
|-----------------|------|
| DW (Y) - DOD2   |      |
| Scale           | 1/10 |
| 株式会社 <b>カワダ</b> |      |