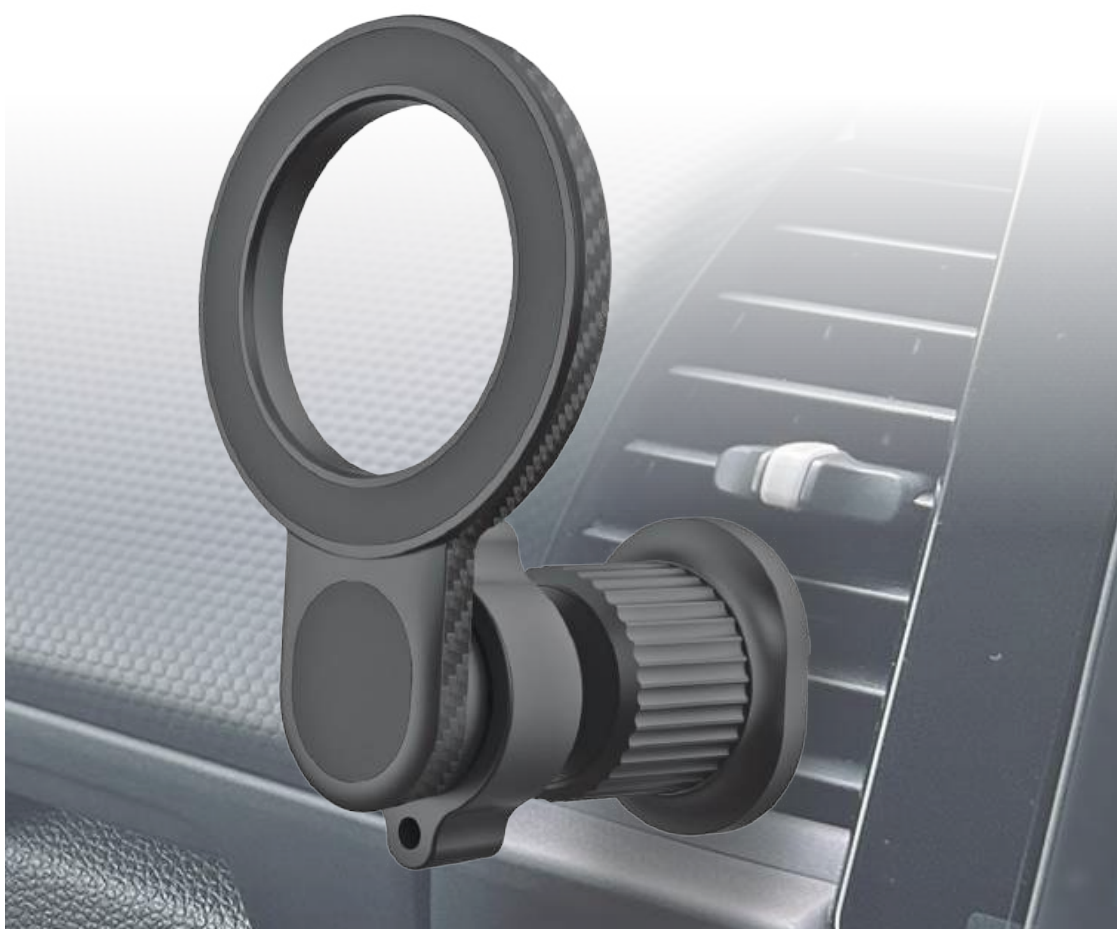


マグネットホルダー 2
エアコン取り付け

取扱説明書

取扱説明書をよくお読みになり、正しく取り付けご使用ください。



製品内容

本体

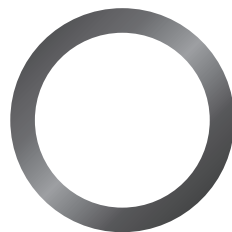


マグネットホルダー

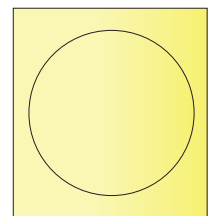
付属品



エアコンクリップ



スマートフォン
貼り付け用金属プレート



透明保護シール

各部名称



取り付け方法

- ①右図を参考にマグネットホルダー本体とエアコンクリップを組み立てます。
※ボールジョイントは強く押し込むことで取り付けることができます。



- ②本製品にスマートフォンをホールドした状態を想定して、取り付けスペースや運転の妨げにならないことを確認し、取り付け位置を決定します。

- ③エアコンフィン固定フックを車両のエアコンの隙間に差し込み、先端のフックを引っ掛けます。
※取付箇所やその周辺は取り付け跡が残ったり破損したり損傷する場合があります。



- ④フック固定ダイヤルを時計回りに回し固定します。
※フック固定ダイヤルを強く締めすぎるとエアコンフィン破損するおそれがありますのでご注意ください。
※取り外す際はフック固定ダイヤルを反時計回りに回し、エアコンフィン固定フックを緩めてください。



- ⑤スマートフォンが見やすいよう、ボールジョイント固定ダイヤルでマグネットホルダーの向きを調整します。



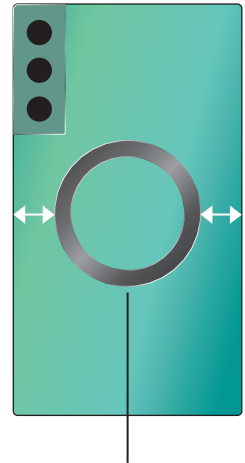
MagSafe 非対応端末・保護ケースでご使用になる場合

- ①左右がそれぞれ均等になる位置（スマートフォンの中心）を探します。
※金属プレートを貼り付ける位置により、ワイヤレス充電機能・電子決済機能が使用できなくなる場合があります。
※お手元にある MagSafe 充電器にて、あらかじめ充電可能な位置をご確認ください。

- ②貼り付け位置周辺の汚れや油分を拭き取ります。

- ③貼り付け面の傷防止のため、透明保護シールを貼り付けます。
※透明保護シールは粘着力が強力ではないため、平滑な面以外の場所に取り付けた場合、スマートフォンが脱落するおそれがあります。
※シリコン製や TPU 製のスマートフォンカバーには貼り付けできません。
※透明保護シールは剥がした際に、貼り跡や粘着が残る場合があります。

- ④透明保護シールの上から、スマートフォン貼り付け用金属プレートを貼り付けます。
※金属プレートをスマートフォンケースの内側に入れると、磁力が弱まり十分な吸着ができません。必ず外側に貼ってください。



左右が均等になる位置、
ワイヤレス充電や電子決済
機能を阻害しない位置に
貼り付ける