

取り付け方法

①スマートフォン/タブレット側の準備(金属プレート取り付け)

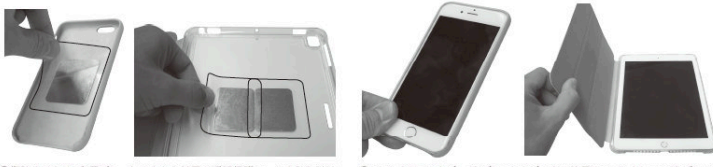
①スマートフォンカバー(手帳型含む)/タブレットカバーをご使用の場合
※本製品の吸着力を最大限発揮するため、四角形状の金属プレート使用を推奨します。



①ご使用のスマートフォン/タブレットからカバーを外します。
②金属プレート裏の両面テープのはくり紙をはがし、ご使用のスマートフォン/タブレットカバー裏面に貼り付けます。タブレットカバーに貼り付ける場合、金属プレートを2枚並べて貼り付けます。



③手帳型スマートフォンカバーで、汎用タイプやスマートフォンが可動するタイプの場合、可動部分の上から金属プレートを貼り付けます。手帳型スマートフォンカバーやタブレットカバーで、裏面が折りたためるタイプの場合、折り曲げた裏面に金属プレートを貼り付けてご使用いただくことも可能です。※金属プレートはカバーの中心に貼り付けられない場合があります。手帳型スマートフォンカバーやタブレットカバーで、カード入れがあるタイプの場合、カード入れの部分に金属プレートを貼り付けてご使用いただくことも可能です。



④傷防止のため、金属プレートの上から付属の透明保護シールを貼り付けます。タブレットカバーに貼り付けた場合、金属プレート2枚が隠れるように透明保護シールを2枚並べて貼り付けます。

⑤注意事項1

金属プレートを貼るため、ワイヤレス充電対応のスマートフォン/タブレットにはご使用にならないでください。また、電子決済機能やNFC等のご使用に影響をおよぼすおそれがありますので、スマートフォン/タブレットの近接センサー上への金属プレートの貼り付けはおやめください。

⑥注意事項2

金属プレート貼り付け面からスマートフォンカバー表面までの厚みが4mm以内、タブレットカバー表面まで2mm以内であることを確認してください。4mmまたは2mm以上ある場合、吸着力が不足するためご使用になれません。

⑦注意事項3

磁気カードやICカード等をスマートフォンカバー/タブレットカバーに収納されている場合、磁気や金属プレートの影響で動作不良や記憶内容の破壊・破壊、誤作動をおこす恐れがありますので、別の場所へ収納してください。

⑧スマートフォンカバー/タブレットカバーをご使用でない場合、またはスマートフォンカバー/タブレットカバーの背面に直接貼り付ける場合

へ続きます。

⑨スマートフォンカバー/タブレットカバーをご使用でない場合、またはスマートフォンカバー/タブレットカバーの背面に直接貼り付ける場合

※スマートフォンに凹角形状の金属プレートをご使用の場合、吸着力が強いため密着に不具合がある場合があります。丸形状の金属プレートのご使用を推奨します。タブレットでご使用の場合は凹角形状の金属プレート1枚のご使用を推奨します。



①スマートフォン/タブレットやスマートフォンカバー/タブレットカバーの傷防止のため、金属プレート貼り付け位置に透明保護シールを貼り付けます。

②金属プレート裏の両面テープのはくり紙をはがし、透明保護シールの上へ金属プレートを貼り付けます。

⑩注意事項4

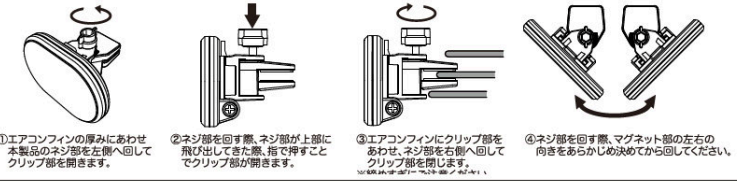
※スマートフォンやタブレットの表面に凹凸がある場合、透明保護シールの粘着力が弱まるおそれがあります。

⑪透明保護シールや金属プレートをスマートフォン/タブレットやスマートフォン/タブレットカバーから剥がした際、表面に透明保護シールや両面テープの跡や粘着剤が残るおそれ、塗装・コーティングが削れるおそれがありますのでご注意ください。

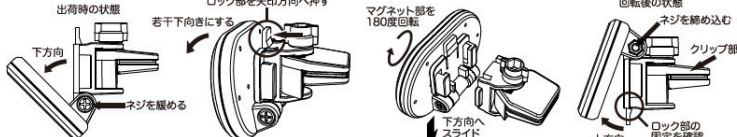
取り付け方法

⑫エアコンへ取り付ける場合

●本製品にスマートフォン/タブレットをホールドした状態を想定して、取り付けベースや運転の妨げにならないことを確認し、取り付け位置を決定します。
※対応エアコンファン表記の取り付け可能寸法を下記ご確認ください。



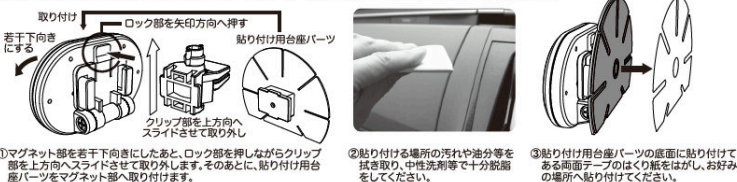
①エアコンファンの厚みにあわせ本製品のネジ部を左側へ回してクリップ部を開きます。
②ネジ部を回す際、ネジ部が上部に飛び出してきた際、指で押すことでクリップ部が開きます。
③エアコンファンにクリップ部をあわせ、ネジ部を右側へ回してクリップ部を開きます。
④ネジ部を回す際、マグネット部の左右の向きをあらかじめ決めてから回してください。



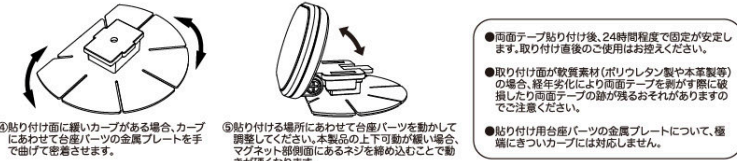
⑤しっかりと固定されたことを確認後、マグネット部の上下方向を調整します。このとき、上下方向の可動についても確認いただき、方向を決定します。
⑥上方へ向ける場合、マグネット部を若干下向きにしたあと、ロック部を押しながらマグネット部を下方へスライドさせて取り外します。
⑦180度回転させて再度取り付けることで上方への角度調整が可能です。再度取り付けた際、ロック部の凸がクリップパーツへ確実に固定されていることを確認します。
⑧マグネット側面にあるネジを締め込み固定します。

⑬貼り付けてご使用の場合

●本製品にスマートフォン/タブレットをホールドした状態を想定して、取り付けベースや運転の妨げにならないことを確認し、取り付け位置を決定します。
※布地や大きな凹凸がある場所、角ばったダッシュボードのコーナー部分など、曲面の小さな場所には取り付けできません。



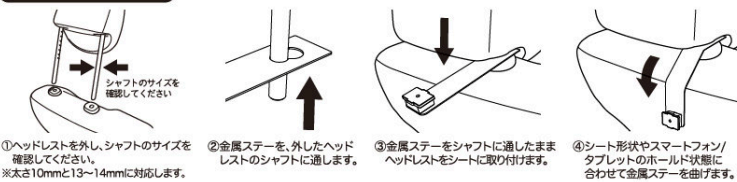
①マグネット部を若干下向きにしたあと、ロック部を押しながらクリップ部を上方へスライドさせて取り外します。そのあとに、貼り付け用台座パーツをマグネット部へ取り付けます。
②貼り付ける場所の汚れや油分等を拭き取り、中性洗剤等で十分脱脂をしてください。
③貼り付け用台座パーツの底面に貼り付けてある両面テープのはくり紙をはがし、お好みの場所へ貼り付けてください。



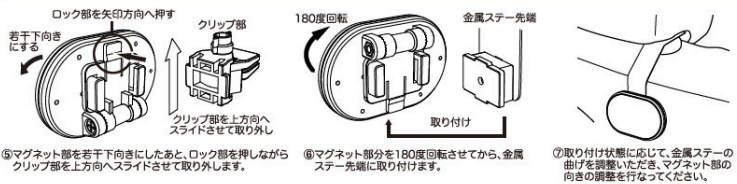
④貼り付け面に緩いカーブがある場合、カーブにあわせて台座パーツの金属プレートを手で曲げて密着させます。
⑤貼り付ける場所にあわせて台座パーツを動かして調整してください。本製品の上下可動が無い場合、マグネット側面にあるネジを締め込むことで動きが硬くなります。

●両面テープ貼り付け後、24時間程度で固定が安定します。取り付け直後のご使用はお控えください。
●取り付け面が軟質素材(ポリウレタン製や本革製等)の場合、経年変化により両面テープを剥がす際に破壊したり両面テープの跡が残るおそれがありますのでご注意ください。
●貼り付け用台座パーツの金属プレートについて、極端にきついカーブには対応しません。

⑭ヘッドレストへ取り付ける場合



①ヘッドレストを外し、シャフトのサイズを確認してください。
②金属ステーを、外したヘッドレストのシャフトに通します。
③金属ステーをシャフトに通したままヘッドレストをシートに取り付けます。
④シート形状やスマートフォン/タブレットのホールド状態に合わせて金属ステーを曲げます。



⑤マグネット部を若干下向きにしたあと、ロック部を押しながらクリップ部を上方へスライドさせて取り外します。
⑥マグネット部分を180度回転させてから、金属ステー先端に取り付けます。
⑦取り付け状態に応じて、金属ステーの曲げを調整いただき、マグネット部の向きを調整を行ってください。