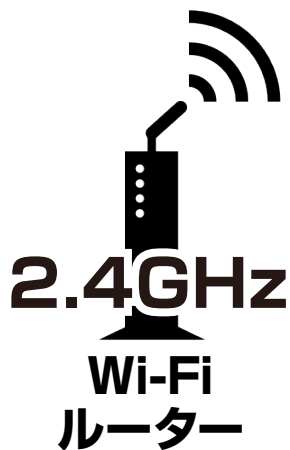
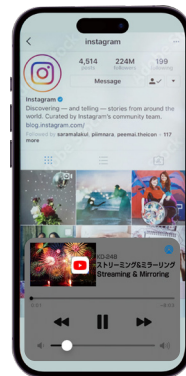


アプリにデバイスを登録する前に



カメラデバイス
設置予定場所



- ・カメラデバイスの設置予定場所でお使いのスマートフォンがWi-Fi接続できて、インターネットに繋がることをご確認ください。
- ・ルーターを設置している部屋とは別の部屋や玄関、屋外に設置する場合は電波が弱くなります。カメラデバイスの設置予定場所でスムーズな動画再生ができない場合は中継機などをご用意ください。
- ・スマートフォンをデバイス登録するWi-Fi (2.4GHz) ルーターに接続してください。
- ・アプリの位置情報とローカルネットワーク、マイク、通知の権限をオンにしてください。

※デバイス登録できるWi-Fiルーターのパスワード(暗号化キー)は20桁以内です。

※デバイス登録できるWi-Fiの周波数は2.4GHzです。

※デバイス登録時にWi-Fiルーターのパスワード(暗号化キー)が必要になります。Wi-Fiルーターのパスワード(暗号化キー)はルーターの背面に印字されている場合があります。

アプリにデバイスを登録する

デバイスをソケットに接続しリセットボタンを押す
ソケットへの電源スイッチはオンのままにしてください

デバイスからビープ音が鳴ったことを確認してください。



ココを持つ

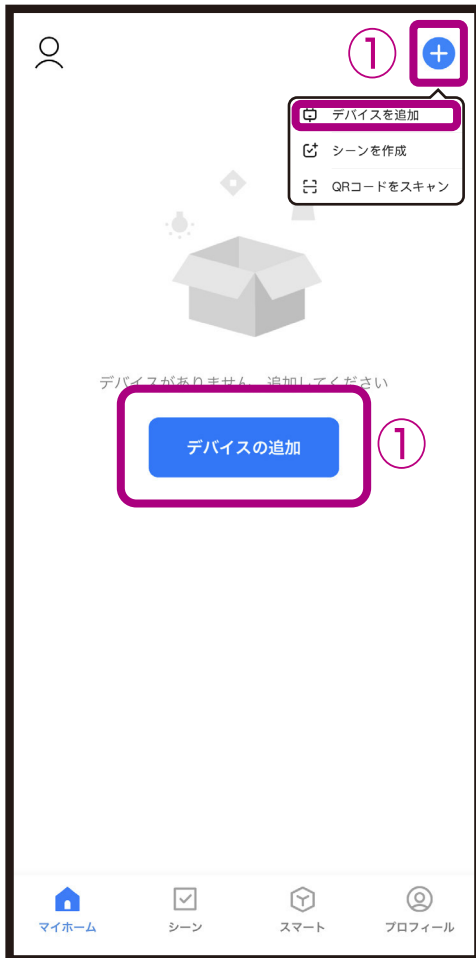
ソケットに取り付け時は
枠内を持ってください。
本体破損を防ぐためカメラ
部を持って取り付けしないで
ください。



リセットボタン

アプリにデバイスを登録する

- ① アプリを起動しマイホーム画面内の「デバイスの追加」または右上の「+」アイコン内から「デバイスを追加」を選択します。
- ② 左側の製品カテゴリー内の「カメラ&ロック」を選択します。
- ③ 「スマートカメラ (Wi-Fi)」を選択します。



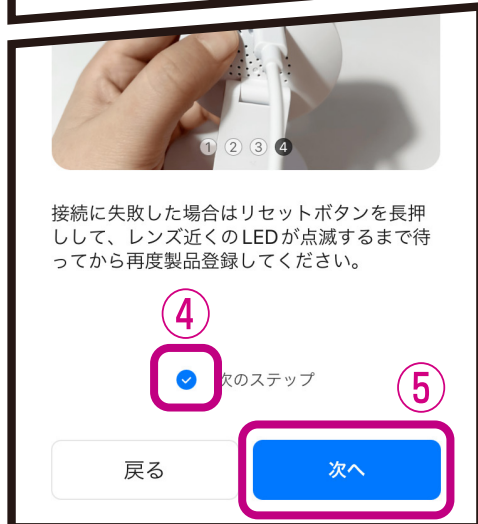
④ 「デバイスを追加する前に」 全ページをご確認いただき、最終ページで次のステップの「チェック」ボタンを選択します。

⑤ 「次へ」を選択します。

⑥ Wi-Fiルーターのパスワード（暗号化キー）を入力します。

※iPhoneやAndroidの設定内から接続しているWi-Fiのパスワードをコピーする方法は最後のページをご確認ください。

⑦ 「次へ」を選択します。

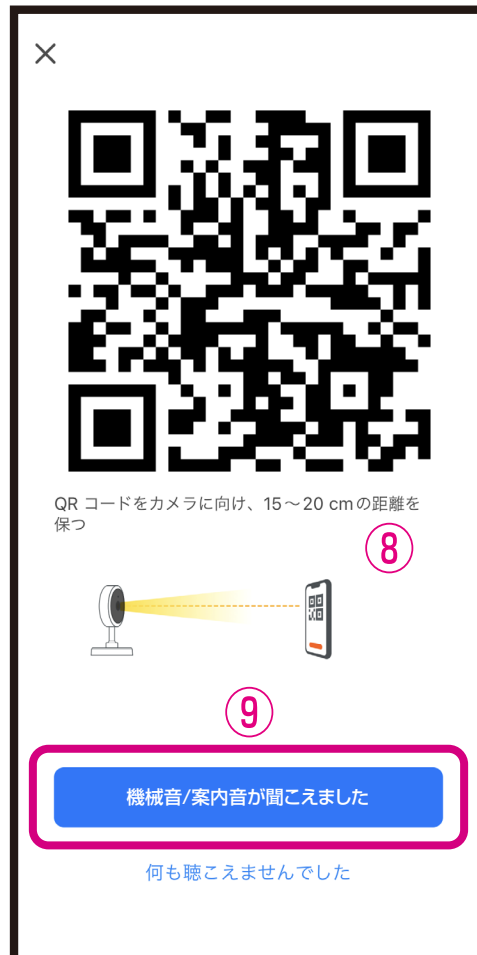


※デバイス登録できるWi-Fiルーターのパスワード（暗号化キー）は20桁以内です。

※デバイス登録できるWi-Fiの周波数は2.4GHzです。

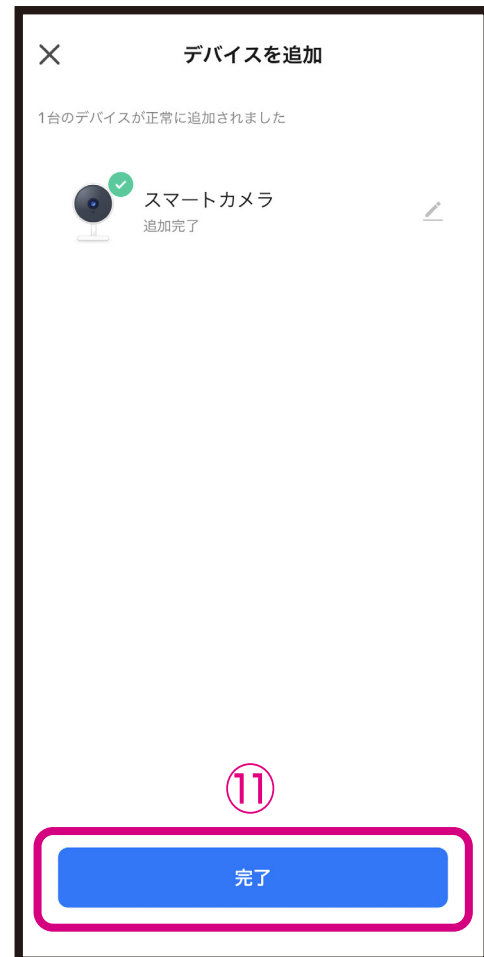
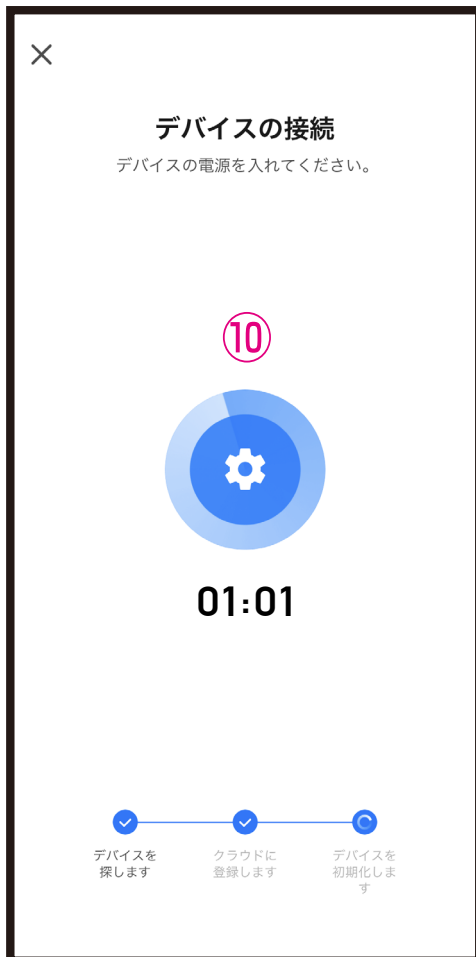
※Wi-Fiルーターのパスワード（暗号化キー）はルーターの背面に印字されている場合があります。

- ⑧スマートフォンに表示されたQRコードをデバイスに読み込みさせてください。
- ※QRコードはデバイスのカメラから15～20cmの位置で固定します。
- ⑨機械音/案内音が聞こえたら「機械音/案内音が聞こえました」を選択します。



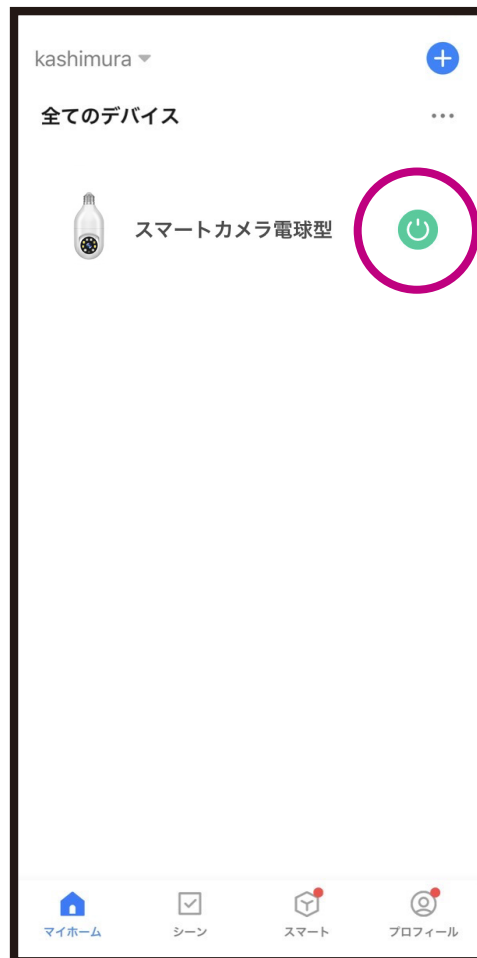
- ※デバイスのカメラレンズがきれいであることを確認してください。保護フィルムが貼ってある場合は剥がしてください。
- ※屋内でのデバイス登録をおすすめします。昼間の屋外など周囲が明るい場所やスマートフォンの輝度が低いとQRコードが読み込みできない場合があります。
- ※スマートフォンは傾けたり、指でQRコードが覆われないようにしてください。
- ※スマートフォンの輝度は最大にしてください。
- ※スマートフォンのフォントサイズを大きくしている場合は設定を変更し、QRコードが全てみえるようにしてください。

- ⑩ デバイス登録が完了するまでしばらくお待ちください。
- ⑪ デバイス登録が完了すると画面が切変わりますので「完了」を選択します。
- デバイス登録が完了するとマイホーム画面にデバイスが追加されます。
- ※アイコンは登録製品のイメージ画像になります。



- ※完了画面に切変わらず、デバイス登録ができない場合は製品ホームページをご確認ください。
- ※デバイスの設置場所を変えるなどして接続するWi-Fiルーターを変更する場合や別のアカウントで製品を登録する場合はデバイスを一度リセットして再登録する必要があります。
- ※製品登録後は外出先からスマートフォンで映像を確認することができますが、デバイスは常にWi-Fiルーターに接続する必要があります。

■ ホーム画面にはカメラが登録されます。
製品横の電源スイッチをタップするとLEDが
点灯/消灯します。



■ iPhoneが接続しているWi-Fiのパスワードをコピーする



■Androidが接続しているWi-Fiのパスワードをコピーする

