

国内・海外使用

USB給電式 ミニヘアアイロン ストレート

取扱説明書



- *このたびは当社製品をお買い上げいただきまして、ありがとうございます。
- *ご使用前に「安全上のご注意」を必ずお読みください。
- *保証書は、「お買い上げ日・販売店名」などの記入をお確かめになり、レシート・取扱説明書と共に大切に保管してください。

もくじ	
安全上のご注意	1
警告・注意	2-3
故障かな?と思ったら・仕様	4
保証書・保証規定	5
各部の名称と働き	6-7
使用手順	8
保管時の注意	9

安全上のご注意

必ずお守りください

- ※ご使用前に、この「安全上のご注意」をよくお読みのうえ、正しくお使いください。
- ※ここに示した注意事項は製品を安全に正しくお使いいただき、お使いになる方や他の人々への危害や損害を未然に防止するためのものです。
- ※注意事項は次のように区分しています。いずれも安全に関する重要な内容ですので、必ず守ってください。

誤った取扱いをした場合に生じる危険とその程度を、次の区分で説明しています。	
警告	この表示は「人が死亡または重傷を負う可能性が想定される内容」を示しています。
注意	この表示は「人が障害を負う可能性が想定される内容や物質的損害の発生が想定される内容」を示しています。

本文中や本体に使われている図記号の意味は、以下のとおりです。	
強制	この記号は必ず実行していただく「強制」内容を示しています。
禁止	この記号は行ってはいけない「禁止」内容を示しています。

1

警告

強制	* 使用後は必ず電源スイッチを切る。 (火災や事故の原因となります。)
	* 異常・故障時には直ちに使用を中止する。 (そのまま使用するで火災・感電・けがのおそれがあります。)
	* 乳幼児の手の届かないところに置く。 お子様だけの使用は避ける。 (付属品や取りはずしの出来る部品などの誤飲による事故やトラブルのおそれがあります。 万一、飲み込んだ場合には、すぐに医師に相談してください。)
禁止	* つけ毛(ウィッグやエクステ)、かつらには使用しない。 (熱による変質・変色・変形の原因となります。)
	* 専用給電ケーブルの挿し込みがゆるい時は給電しない。 (感電・故障・ショート・発火の原因となります。)
	* 引火性のもの(ガソリン・ベンジン・シンナーなど)の近くで使用しない。 (爆発や火災の原因となります。)
	* 専用給電ケーブルを傷つけたり、無理に曲げたり、引っ張ったり、ねじったり、重いものをのせたり、はさま込んだり、加工したり、本体に巻きつけたりしない。 (発熱や感電、故障の原因となります。)
分解禁止	* ヘアピンなどの異物をアイロンプレート部に触れさせない。プレート部分に異物を挟まない。 (発熱や感電、故障の原因となります。)
	* 長時間使用した後は本体が熱くなっているため、アイロンプレート部周辺に触らない。 (やけどの原因となります。)
	* 絶対に分解・修理・改造をしない。 (発火や異常動作によるけがや故障の原因となります。)
水ぬれ禁止	* 水につけない。また、ぬれた手や髪に使用しない。 水気のない状態で使用する。 (感電・故障・ショートの原因となります。)

2

注意

強制	* 充電器からUSBケーブルを抜く時は、必ずコネクタの樹脂部分を持って抜く。 (感電やショート・故障・発火することがあります。)
	* アイロンプレート部は高温になる為、顔から離し顔や耳に直接触れないようにする。 (やけどの原因となります。)
禁止	* 定期的に点検し、使用前に異常がないか確認する。 * 本体を長期間使用しない場合は、専用給電ケーブルを取り外し、湿気の少ない涼しい場所で保管する。
	* 使用中や使用直後のアイロンプレート部とその周辺は高温のため触らない。 (やけどの原因となります。)
禁止	* 製品に整髪料を付けて使用しない。 (製品の変形・変色、やけどの原因となります。)
	* 不安定な場所や熱に弱い敷物の上に置かない。 (火災の原因となります。)
	* 電源を入れたまま放置しない。 (火災の原因となります。)
	* 人の毛髪の整髪以外には使用しない。乳幼児への使用はしない。 (やけどや火災、故障の原因となります。)
水ぬれ禁止	* 落としたり、ぶつけたりして、破損したら使用しない。 (感電や発火の原因となります。)
	* 子供の手が届く所には保管しない。 (火災や事故の原因となります。)
	* 直射日光が当たる場所や、高温多湿の場所では使用しない。 * 浴室内や湿気の多い所には保管しない。 (乾燥変化により感電することがあります。)

3

故障かな?と思ったら

症状	考えられる原因	処置
初めて使用する時に臭いがする。	ヒーターによる加熱の為、多少臭いがする事がありますが、故障ではありません。	そのままご使用ください。
電源が入らない。通電ランプが点灯しない。	USBケーブルが電源と本体に接続されていない。	USBケーブルを電源と本体に接続する。
アイロン部が温まらない事がある。	電源スイッチがONになっていない。	給電ランプが赤点灯しているか確認する。
通電中にUSBケーブルを動かすと通電ランプがいたり消えたりする。	ケーブルが断線しかけている。	ただちに使用を中止する。
USBケーブルがねじれて戻らなくなった。	—	—
こげきい臭いがする。	—	—
その他の異常・故障がみられる。	—	—
使用中に突然電源が切れた。	USBケーブルがきちんと接続されていない。 本体温度が上がりました。	USBケーブルをしっかりと電源と本体に接続する。 スイッチをOFFにして、温度が下がるまで待つ。

以上の処置をしても状態が改善しない場合は、事故防止のため、ただちに使用を中止してください。

仕様	
最大温度/消費電力	最大約190℃/10W
アイロンプレート寸法	13W×60H(mm)
専用充電ケーブル付属	microUSB-USB A ケーブル長:1m
LED通電ランプ	LED点灯: ON/発熱中 LED消灯: OFF
本体寸法/重量	20W×165H×25D(mm)/60(g)
本体材質	GF-PEET樹脂製
専用ポーチ付属	専用耐熱試験 300℃/2h 耐熱布地 採用
専用ポーチ寸法/重量	80W×170H(mm)/15(g)

4

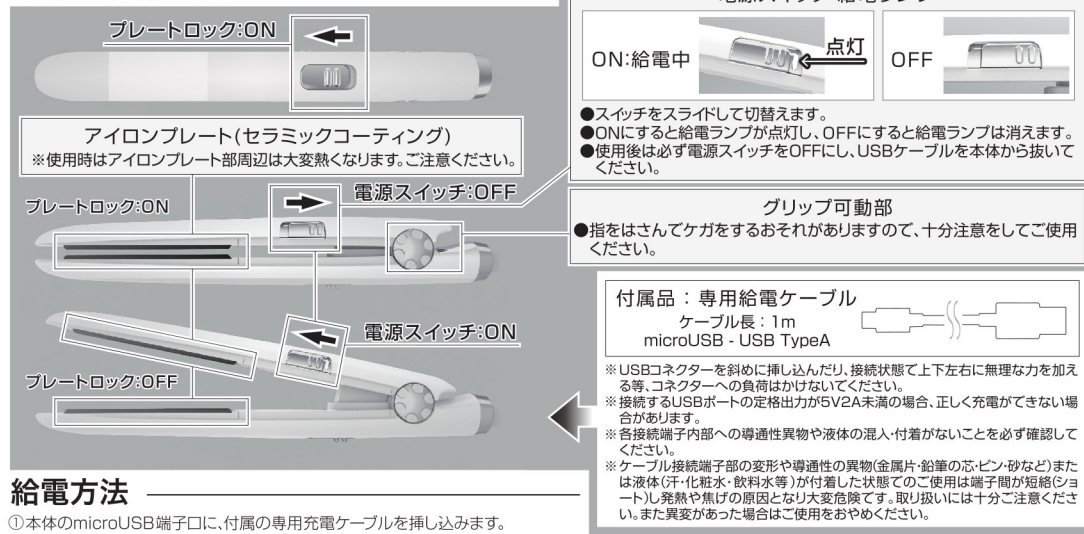
保証書		
品番 TD-22/NTD-22	保証期間 お買い上げ日より1年間	お買い上げ日 年 月 日
お客様 ご住所 お名前	様	お電話番号
販売店名・印	故障内容記入欄	
レシート貼付け欄 必ず、お買い上げ店舗のレシートをご貼付願います。 レシートの提示がない場合は無償修理対象外となります。		

- 【保証規定】**
- 保証期間内に正常な使用状態(取扱説明書、本体貼付ラベルなどの注意書に従った使用状態)で万一故障した場合には、当社指定の方法で無償修理をさせていただきます。当社の判断により製品交換をさせていただきます。あらかじめご了承ください。
 - 保証期間内に故障して無償修理をお受けになる場合には、保証書とレシートを商品に添えてお買い上げいただいた販売店までお持ちください。
 - お客様ご自身による改造または修理があったと判断された場合は、保証期間内の修理もお受けかねます。
 - 保証期間内でも次の様な場合は有償修理となります。
 1. 保証書とレシート(必ず購入日か確認できるもの)をご提示いただけない場合
 2. 所定の項目をご記入いただけない場合、あるいは字句を書き換えられた場合
 3. 使用上の誤り、他の機種から受けた障害または不当な修理や改造による故障や損傷
 4. お買い上げ後の取り付け場所の移送、輸送、落下などによる故障や損傷
 5. 火災、地震、風水害、落雷等の天変地変、公害、塩害、異常電圧などによる故障や損傷
 6. 一般家庭以外(例えば業務用)での仕様による故障や損傷
 7. 消耗または摩耗した部品や、付属品の交換はできません。
 - 本製品の故障、またはその使用によって生じた直接、間接の障害については当社はその責任を負わないものとします。
 - この保証書は日本国内においてのみ有効です。(This warranty is valid only in Japan.)
 - この保証書は再発行致しませんので大切に保管してください。

株式会社カシムラ
〒120-0005 東京都立区横瀬6-9-28
http://www.kashimura.com

5

各部の名称と働き



給電方法

- ①本体のmicroUSB端子口に、付属の専用充電ケーブルを挿し込みます。
 - ②付属の専用USBケーブルのUSBタイプAコネクタを、お手持ちの定格2A以上のUSB-Aポートに接続します。
 - ③電源スイッチをONにします。
給電が開始されると本体の給電ランプが点灯します。
- ※定格入力5V以上のUSBポートに接続しないでください。

6

使用する前に

- ブラッシングして髪を整えます。
- やけど防止の為、首筋から肩にかけてタオルなどで保護してください。
- 髪が濡れている場合は八分乾き程度まで乾かしてからご使用ください。
- ヘアマニキュアで毛染めした直後はシャンプーで十分に洗い流し、髪を完全に乾かした状態でご使用ください。
- ヘアカラーで毛染めした場合は2~3日たってからご使用ください。
- 家庭用ストレートパーマ剤や還元剤入りパーマ剤・くせ毛伸ばし剤とは併用しないでください。
- ひどく傷んだ髪には使用しないでください。

使用方法

- 1) プレートロックを外し電源スイッチをONにしてから、セットを開始します。1分で約100℃、3分で約150℃に到達します。アイロンプレートに直接触れないようご注意ください。毛束を少し取り、アイロン部の中央で扱います。毛束が多すぎるとセットしにくくなります。
- ※髪を傷めない為に同じ所に5秒以上続けて使わないでください。

- 《ストレートヘアのつくり方》**
髪の根元から毛先に向けてゆっくりとまっすぐに移動させます。
●伸びにくい場合はくせ毛の度合に合わせて数回くり返してください。
●くせ伸ばしの効果はくせ毛の程度や髪質により個人差があります。

- 《カールヘアのつくり方》**
カールさせたい髪を掴み、ゆっくりと回転させながら毛先に移動させます。
●カールしにくい場合は毛束の量を調節して数回くり返してください。
●カールの効果はくせ毛の程度や髪質により個人差があります。
●髪の巻く面を変えることで内巻き/外巻きを調整することができます。
●髪が少し冷めるまで手で何秒か支えてキープすると、持ちがよくなります。

- 2) 使用後は必ず電源スイッチを切り、充電ケーブルを抜いてください。

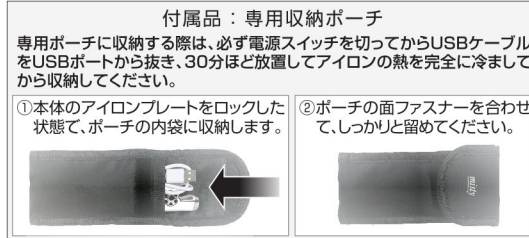
お手入れの仕方

- ※使用直後は本体が熱くなっています。電源スイッチを切り、30分以上放置してアイロンの熱を完全に冷ましてからお手入れをしてください。
- ※みがき粉、たわし、ベンジン、シンナーなどは使用しないでください。
- 《本体のお手入れ》
- 完全に冷めてから、乾いたやわらかい布で汚れをふき取ってください。
- 汚れが落ちにくい場合はやわらかい布に水で薄めた中性洗剤を含ませ、よくしぼってからふき取ってください。
- ※水洗いしないでください。本体内部に水分が侵入すると故障原因となります。

8

保管時の注意

- ※保管時は必ずプレートをロックし、電源スイッチをOFFにしてください。
- ※子供の手の届かない所に保管し、使わせないでください。
- ※浴室内や湿気の多い所や、水のかかりやすい場所に絶対に置かないでください。
- ※付属の充電ケーブルを本体に巻きつけないでください。
- ※ヘアピンやタオルなど他の製品と一緒に保管しないでください。
故障や事故の原因となります。



《持ち運び時の注意》
カバンやポーチ等に入れて持ち運ぶ時は、必ず充電ケーブルを本体から抜き、電源スイッチがOFFになっていることを確認してから収納してください。万が一モバイルバッテリー等に接続したまま電源が入っていた場合、カバンやポーチ等の変色や破損の原因となる他、火傷等の怪我の原因となります。必ずお守りください。

《航空機利用時の持ち運び注意》
本製品は航空機へのお持ち込みが可能です。航空会社の規約変更や法律の改正等て航空機への持ち込み方法が変更になることがあります。詳しくはご利用の航空会社の規約をご確認ください。※製品本体・付属の専用充電ケーブルのみとなります。※お手持ちの充電器等の持ち込み可否は、別途航空会社にお問い合わせください。

9