

安全上のご注意

—必ずお守りください—

- ※使用前に、この「安全上のご注意」をよくお読みのうえ、正しくお使いください。
- ※ここに示した注意事項は製品を安全に正しくお使いいただき、お使いになる方や他の人々への危害や損害を未然に防止するためのものです。
- ※また注意事項は次のように区分しています。いずれも安全に関する重要な内容ですので、必ず守ってください。

表示の説明	
	この表示は「人が死亡または重傷を負う可能性が想定される内容」を示しています。
	この表示は「人が障害を負う可能性が想定される内容や物質的損害の発生が想定される内容」を示しています。
図記号の表示	
	この記号は必ず実行していただく「強制」内容を示しています。
	この記号は行ってはいけない「禁止」内容を示しています。

1

警告	
	※使用後は必ず電源スイッチを切り、電源プラグをコンセントから抜く。 (火災や事故の原因となります。)
	※コンセントは単独で使用する。 (他の器具と併用すると分岐コンセント部が異常発熱して発火することがあります。)
	※かつらやつつ毛には使用しない。 (熱による変質・変色・変形の原因となります。)
	※電源コードや電源プラグが傷んだり、コンセントの差し込みがゆるい時は使用しない。 (感電・ショート・発火の原因となります。)
	※子供だけで使わせたり、幼児の手の届く所では使用・保管をしない。 (やけど・感電・けがをすおそれがあります。)
	※引火性のもの(ガソリン・ベンジン・シンナーなど)の近くで使用しない。 (爆発や火災の原因となります。)
	※電源コードを傷ついたり、無理に曲げたり、引っ張ったり、ねじったり、重いものをせたり、はさまんだり、加工したり、本体に巻きつけたりしない。 (感電や故障の原因となります。)
	※ヘアピンなどの異物をヒートエリアに触れさせない。ヒートエリアを含むブラシ部に異物を触れさせない。 (感電や故障の原因となります。)
	※水につけない。また湿気の多い所(浴室など)やぬれた手で使用しない。 (感電やショートの原因となります。)
	※修理技術者以外は絶対分解・修理・改造をしない。 (発火や異常動作によるけがの原因となります。)

2

注意	
	※コンセントから電源プラグを抜く時は、必ず電源プラグを持って抜く。 (感電やショートして発火することがあります。)
	※ヒートエリア部裏側も高温になる為、顔から離し顔や耳に触れないようにする。 (やけどの原因となります。)
	※不安定な場所や熱に弱い敷物の上に置かない。 (火災の原因となります。)
	※使用中や使用直後のヒートエリア部とその周辺は高温のため、さわらない。 (やけどの原因となります。)
	※通電したまま放置しない。 (火災の原因となります。)
	※人の毛髪の整髪以外、ならびに乳幼児への使用はしない。 (やけどや火災、故障の原因となります。)
	※100V~240Vの範囲以外では使わない。 (故障や事故の原因となります。)
	※落としたり、ぶついたりして、破損したら使用しない。 (感電や発火の原因となります。)
	※電源コードを束ねたまま使用しない。 (火災や感電の原因となります。)
	※浴室内や湿気の多い所には保管しない。 (絶縁劣化により感電することがあります。)

3

故障かな?と思ったら

症状	考えられる原因	処置
初めて使用する時に臭い	ヒーターによる加熱の高熱により、多少臭いがある事がありますが、故障ではありません。	そのままご使用ください。
電源プラグが異常に熱い	コンセントの差し込みが緩い。	しっかりと差し込むことのできるコンセントを使用してください。
アイロン部が温まらない事がある	電源プラグがコンセントから抜けている。 コードが断線している。	電源プラグをコンセントに差し込んでください。
使用中に電源コードが動かずと電源ランプがいたり消えたりする	コードが断線しかけている。	ただちに使用を中止してください。
電源コードがゆがんで戻らなくなった	コードが断線しかけている。	ただちに使用を中止してください。
こげくさい臭いがする	---	---
その他の異常・故障がみられる	---	---

以上の処置をしても臭いが悪い場合は、事故防止のため、ただちに使用を中止してください。

【保証規定】

- ・保証期間内に正常な使用状態(取扱説明書、本体貼付けラベルなどの注意書きに従った使用状態で)万一故障した場合には、当社指定の方法で無償修理をさせていただきます。当社の判断により製品交換をさせていただきますことがありますのであらかじめご了承ください。
- ・保証期間内に故障して無償修理をお受けになる場合には、保証書とレシートを商品に添えてお買い上げいただいた販売店までお持ちください。
- ・お客様ご自身による改造または修理があったと判断された場合は、保証期間内の修理もお受けできません。
- ・本製品の故障、またはその使用によって生じた直接、間接の損害については当社はその責任を負わないものとします。
- ・この保証書は日本国内においてのみ有効です。
(This warranty is valid only in Japan.)
- ・この保証書は再発行致しませんので大切に保管してください。

4

保証書	
品番	TD-23/NTD-23
品名	国内・海外兼用 コンパクト ブラシヘアアイロン
保証期間	お買い上げ日より 1年間
お買い上げ日	年 月 日
お客様ご住所	〒
お名前	様
電話番号	
販売店名・印	
故障内容記入欄	
レシート貼付け欄	
必ず、お買い上げ店舗のレシートをご添付願います。 レシートの提示がない場合は無償修理対象外となります。	

- ・保証期間内でも次の様な場合は有償修理となります。
- ・保証書とレシート(必ず購入日が確認できるもの)をご提示いただけない場合
- ・2.所定の項目をご記入いただけない場合、あるいは字句を書き換えられた場合
- ・3.使用上の誤り、他の機種から受けた障害または不当な修理や改造による故障および故障
- ・4.お買い上げ後の取り付け場所の移設、輸送、落下などによる故障および損傷
- ・5.火災、地震、風水害、落雷、その他天災地変、公害、損害、異常電圧などによる故障および故障
- ・6.一般家庭以外(例えば業務用)での仕様に起因する故障および損傷
- ・7.消耗または摩耗した部品の交換

5

各部の名称と働き

ヒートエリア(ナノセラミックコーティング)
使用時はヒートエリア(アイロン部分)は大変熱くなります。顔や手が直接触れないように充分にご注意ください。

ヒートエリア全体
ヒートブラシピン
ヒートエリア 最大約200℃

電源スイッチ
ON/OFF
通電ランプ 赤色点灯
通電ランプ 消灯

ラウンドグリップ
●使用時はしっかり本体を握ってください。不安定な状態で使用した場合、肌に高熱部が触れる恐れがあります。

電源プラグ(Aタイプ)
●海外の各地域によりコンセント差し込み口形状は異なりますので、ご旅行先のごコンセント形状に合わせた変換プラグを別途お買い求めください。

●本製品には温度調整機能や自動電源オフ機能はありません。
●高熱部に注意し、使用後は必ず電源をオフにしてください。

●電源コード 1.8m

6

7

使用する前に

- ブラッシングを整え整えます。
- やけど防止の為、首筋から肩にかけてタオルなどで保護してください。
- 髪が濡れている場合は完全に乾かしてからご使用ください。
- ヘアマニキュアで毛染めした場合はシャンプーで十分に洗い流し、髪を完全に乾かした状態でご使用ください。
- ヘアカラーで毛染めした場合は2~3日たってからご使用ください。
- 家庭用スチーマー(パーマ剤)や還元剤入りパーマ剤・毛毛伸ばし剤とは併用しないでください。
- 多く傷んだ髪には使用しないでください。

使用する方法

- 1)電源プラグをコンセントに差し込みます。
海外の各地域によりコンセント差し込み口形状は異なりますので、ご旅行先のコンセント形状に合わせた変換プラグを接続してご使用ください。

- ※Aタイプ地域の場合は、変換プラグ無しで使用できます。
- ※Aタイプ地域以外の場合は、コンセント形状に合わせた変換プラグを、別途お買い求めください。

- 2)電源スイッチをONにし、適温になったらセットを開始します。
約30秒で約100℃になり、3分で約200℃となります。
ヒートエリアに肌を直接触れないようご注意ください。
毛束を少し取り、ブラシ本体に通していきます。
毛束が多すぎる場合は少しくくります。

- 髪を痛めにくい為に同じ所に5秒以上続けて使わないでください。

- (ストリートヘアのつくり方)
●髪の根元から毛先に沿ってゆっくりとまわって移動させます。
●伸びにくい場合はくせ毛の度合いに合わせて数回くり返してください。

- (カールヘアのつくり方)
●カールしたい部分の部分をブラシに通し、ゆっくりと回転させ、毛先までブラシを通していきます。

- カールにくい場合は毛束の量を減らすなど調節して数回くり返してください。
- カールの効果はくせ毛の程度や髪質により個人差があります。
- 髪が乾くのを促すことで内傷や外傷を誘発することがあります。
- 髪が少し濡れるまで手で何秒か支えておくと、持ちがよくなります。

- 3)使用後は必ず電源スイッチを切り、電源プラグをコンセントから抜いてください。

8

お手入れの仕方

- ※使用直後は本体が熱くなっています。
電源スイッチを切り、電源コードを抜き、30分以上放置してアイロンの熱を完全に冷ましてからお手入れしてください。
- みがき粉、たわし、ベンジン、シンナーなどは使用しないでください。

【本体のお手入れ】

- 完全に冷めてから、乾いたやわらかい布で汚れをふき取ってください。
- 汚れが落ちにくい場合はやわらかい布に水や薄めた中性洗剤を含ませ、よくほすってからさすってください。
- **本体内部は絶対に濡らさないようにしてください。

【保管時の注意】

- 子供の手の届かない所に保管し使わせないでください。
- 浴室内や湿気の多い所や、水のかりやすい場所に絶対に置かないでください。
- 電源コードを本体に巻きつけないでください。
- ※ヘアピンやタオルなど他の製品と一緒に保管しないでください。故障や事故の原因となります。

仕様	
品番	TD-23/NTD-23
品名	国内・海外兼用 コンパクト ブラシヘアアイロン
電源	AC100V~240V
消費電力	25W
アイロン部温度	最大約200℃
電源コード長さ	約1.8m
プラグタイプ	Aプラグ (日本国内用)
本体寸法/重量	200W×53H×28D(mm) 本体重量:150(g)

株式会社 **カシムラ** JAANA 全国自動車用品工業会会員
〒120-0005 東京都足立区練馬6-9-28
TEL:03-5613-1332 http://www.kashimura.com

商品に関するお問い合わせ先:03-5613-1332
(月~金 10:00~12:00/13:00~17:00)※祝祭等、年末年始など除く
※レシートを必ず添付してください。万が一の製品不良による返品の際に必要となります。
※本製品のデザイン、仕様等は予告なく変更する場合があります。予めご了承ください。

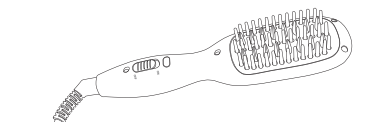
9

Kashimura

TD-23/NTD-23
国内・海外兼用 コンパクト ブラシヘアアイロン

保管用
保証書付

取扱説明書



- ※お買い上げありがとうございます。
- ※ご使用前にこの取扱説明書を必ずお読みのうえ、正しくご使用ください。
- ※お読みになった後は、大切に保管してください。

もくじ		
安全上のご注意	1	各部の名称と働き
警告	2	使用する前に
注意	3	使用方法
故障かな?と思ったら	4	お手入れの仕方
保証書	4-5	仕様

海外の電気事情

- ※先述のコンセントは電気タミソリ専用の低電圧になっている場合があります。室内のコンセントをご使用ください。
- ※室内でも掃除機専用になっていて、チェックアウト後にしか通電しないコンセントがあります。電気製品が作動しない場合は、別のコンセントをご利用ください。
- ※コンセントの横にスイッチがあり、スイッチを入れないと通電しないタイプがあります。