

**Kashimura**  
TI-166  
国内・海外兼用 コンパクト ミニヘアアイロン ポーチ付

保管用  
保証書付

## 取扱説明書



\*お買い上げありがとうございます。  
\*ご使用前にこの取扱説明書を必ずお読みのうえ、正しくご使用ください。  
\*お読みになった後は、大切に保管してください。

もくじ	
安全上のご注意	1
警告	2
注意	3
故障かな?と思ったら	4
保証書	4-5
各部の名称と働き	6-7
使用する前に	8
使用方法	8
お手入れの仕方	9
仕様	9

### 海外の電気事情

\*洗面所のコンセントは電圧がアメリカ専用の低電圧になっている場合があります。室内のコンセントをご使用ください。  
\*室内でも掃除機専用になっていて、チェックアウト後しか通電しないコンセントがあります。電気製品が作動しない場合は、別のコンセントをご利用ください。  
\*コンセントの横にスイッチがあり、スイッチを入れないと通電しないタイプがあります。

保証書	
品番 / 品名	TI-166 国内・海外兼用 コンパクト ミニヘアアイロン ポーチ付
保証期間	お買い上げ日より <b>1年間</b>
お買い上げ日	年 月 日
お客様	〒 様
ご住所	
お名前	
電話番号	
販売店名・印	
故障内容記入欄	
レシート貼付け欄	必ず、お買い上げ店舗のレシートをご添付願います。 レシートの提示がない場合には無償修理対象外となります。

保証期間内で次の様な場合は有償修理となります。  
1.保証書とレシート(必ず購入日が確認できるもの)をご提示いただけない場合  
2.所定の項目を記入していない場合、あるいは手書きを書き換えられた場合  
3.使用上の誤り、他の機種から受けた障害または不当な修理や改造による故障および損傷  
4.お買い上げ後の取り付け場所の移設、輸送、落下などによる故障および損傷  
5.火災、地震、風水害、落雷、その他天災地変、公害、嵐害、異常電圧などによる故障および損傷  
6.一般家庭以外(例えば業務用)での使用による故障および損傷  
7.消耗または摩耗した部品の交換

## 安全上のご注意

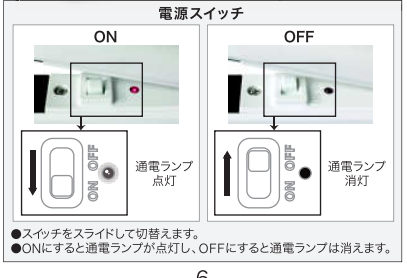
一必ずお守りください一

※ご使用前に、この「安全上のご注意」をよくお読みのうえ、正しくお使いください。  
※ここに示した注意事項は製品を安全に正しくお使いいただき、ご使用になる方や他人々への危害や損害を未然に防止するためのものです。  
※また注意事項は次のように区分しています。いずれも安全に関する重要な内容ですので、必ず守ってください。

表示の説明	
<b>警告</b>	この表示は「人が死亡または重傷を負う可能性が想定される内容」を示しています。
<b>注意</b>	この表示は「人が障害を負う可能性が想定される内容や物質的損害の発生が想定される内容」を示しています。
図記号の表示	
<b>!</b>	この記号は必ず実行していただく「強制」内容を示しています。
<b>禁止</b>	この記号は行ってはいけない「禁止」内容を示しています。

1 2 3

## 各部の名称と働き



●スイッチをスライドして切替えます。  
●ONにすると通電ランプが点灯し、OFFにすると通電ランプは消えます。

警告	
<b>強制</b>	*使用後は必ず電源スイッチを切り、電源プラグをコンセントから抜く。 (火災や事故の原因となります。)
<b>強制</b>	*コンセントを単独で使用する。 (他の器具と併用すると分岐コンセント部が異常発熱して発火することがあります。)
<b>禁止</b>	*かつらやつけ毛には使用しない。 (熱による変質・変色・変形の原因となります。)
<b>禁止</b>	*電源コードや電源プラグが傷んだり、コンセントの差し込みがゆるい時は使用しない。 (感電・ショート・発火の原因となります。)
<b>禁止</b>	*子供だけで使わせたり、幼児の手の届く所では使用しない。 (やけど・感電・けがをすおそれがあります。)
<b>禁止</b>	*引火性のもの(ガソリン・ベンジン・シンナーなど)の近くで使用しない。 (爆発や火災の原因となります。)
<b>禁止</b>	*電源コードを傷ついたり、無理に曲げたり、引っ張ったり、ねじったり、重いものをのせたり、はさまんだり、加工したり、本体に巻きつけたりしない。 (感電や故障の原因となります。)
<b>禁止</b>	*ヘアピンなどの異物をアイロンプレートに触れさせない。アイロンプレートに異物を挟まない。 (感電や故障の原因となります。)
<b>水ぬれ禁止</b>	*水につけない。また湿気の多い所(浴室など)やぬれた手で使用しない。 (感電やショートの原因となります。)
<b>分岐禁止</b>	*絶対に分岐・修理・改造をしない。 (発火や異常動作によるけがの原因となります。)

4 5 6 7 8

注意	
<b>強制</b>	*コンセントから電源プラグを抜く時は、必ず電源プラグを持って抜く。 (感電やショートして発火することがあります。)
<b>強制</b>	*アイロン部裏側も高温になる為、顔から離し顔や耳に触れないようにする。 (やけどの原因となります。)
<b>禁止</b>	*不安定な場所や熱に弱い敷物の上に置かない。 (火災の原因となります。)
<b>禁止</b>	*使用中や使用直後のアイロン部とその周辺は高温のためさわらない。 (やけどの原因となります。)
<b>禁止</b>	*通電したまま放置しない。 (火災の原因となります。)
<b>禁止</b>	*人の毛髪の手整髪以外、ならびに乳幼児への使用はしない。 (やけどや火災、故障の原因となります。)
<b>禁止</b>	*100V~240Vの範囲以外では使わない。 (故障や事故の原因となります。)
<b>禁止</b>	*落下したり、ぶついたりして、破損したら使用しない。 (感電や発火の原因となります。)
<b>禁止</b>	*子供の手の届く所には保管しない。 (感電や事故の原因となります。)
<b>水ぬれ禁止</b>	*浴室内や湿気の多い所には保管しない。 (絶縁劣化により感電することがあります。)

9 10 11 12 13 14

## 使用する前に

- ブラッシングし髪を整えます。
- アイロン部のヘア、首筋から肩にかけてケトルなどで保護してください。
- 髪が濡れている場合は、水分乾き程度まで乾かしてからご使用ください。
- ヘアマニキュアで毛染めした場合はシャンプーで十分に洗い流し、髪を完全に乾かした状態でご使用ください。
- ヘアカラーで毛染めした場合は2~3日たってからご使用ください。
- 家庭用ストリートパーマ剤や還元剤入りパーマ剤・くせ毛伸ばし剤とは併用しないでください。
- ひどく傷んだ髪には使用しないでください。

## 使用方法

1)電源プラグをコンセントに差し込みます。  
海外は各地域によりコンセント差し込み口形状は異なりますので、ご旅行先のコンセント形状に合わせた変換プラグを接続してご使用ください。



2)電源スイッチをONにし、約30秒待ってから、セットを開始します。  
約30秒で160度ほどになります。アイロンプレート付近に熱くないようご注意ください。  
●毛染めが少し取り、アイロンプレート部の中央に挟みます。毛染めが多すぎるとセットしにくくなります。  
※髪をぬめぬめにするのに5分以上長時間使わないでください。

《ストレートヘアのつくり方》  
髪の根元から毛先に向けてゆっくゆっく移動させます。  
●カールしたい場合は毛染めの量を減らすなど調節して数回くり返してください。  
●くせ伸ばし効果はくせ毛の程度や髪質により個人差があります。  
●回転方向を変えることで内巻き/外巻きを調節することができます。

3)使用後は必ず電源スイッチを切り、電源プラグをコンセントから抜いてください。  
4)専用ポーチに収納する際は、使用直後に入れずにしっかりと30分以上放置し、アイロンの熱を完全に冷ましてから収納してください。

5 6 7 8 9 10 11 12 13 14 15 16 17 18 19 20 21 22 23 24 25 26 27 28 29 30 31 32 33 34 35 36 37 38 39 40 41 42 43 44 45 46 47 48 49 50 51 52 53 54 55 56 57 58 59 60 61 62 63 64 65 66 67 68 69 70 71 72 73 74 75 76 77 78 79 80 81 82 83 84 85 86 87 88 89 90 91 92 93 94 95 96 97 98 99 100

## 故障かな?と思ったら

症状	考えられる原因	処置
初めて使用する時に臭いがする。	ヒーターによる加熱の為に、多少臭いがする事がありますが、故障ではありません。	そのままご使用ください。
電源プラグが異常に熱い。	コンセントの差し込みが緩い。	しっかりと差し込むことのできるコンセントを使用してください。
アイロン部が温まらない事があがる。	電源プラグがコンセントから抜けている。 コードが断線している。	電源プラグをコンセントに差し込んでください。
使用中に電源コードを動かすと電源ランプがいたり消えたりする。	コードが断線しかけています。	ただちに使用を中止してください。
電源コードがぬじれて戻らなくなったり、こげかけたり臭いがする。	—	—
その他の異常・故障がみられる。	—	—

以上の処置をしても具合が悪い場合は、事故防止のため、ただちに使用を中止しお買い上げの販売店、または当社までご相談ください。

### 【保証規定】

- 保証期間内に正常な使用状態(取扱説明書、本体貼付ケルなどの注意書に従った使用状態)で万一故障した場合には、当社指定の方法で無償修理をさせていただきます。並行の判断により製品交換をさせていただきますこととなりますのであらかじめご了承ください。
- 保証期間内に故障して無償修理をお受けになる場合には、保証書とレシートを商品に添えてお買い上げいただいた販売店までお持ちください。
- お客様ご自身による改造または修理があったと判断された場合は、保証期間内の修理もお受けかねます。
- 本製品の故障、またはその使用によって生じた直接、間接の障害については当社はその責任を負わないものとします。  
(この保証書は日本国内においてのみ有効です。  
(This warranty is valid only in Japan.)
- この保証書は再発行致しませんので大切に保管してください。

## お手入れの仕方

※使用直後は本体が非常に熱くなっています。  
電源スイッチを切り、電源コードを抜き、30分以上放置してアイロンの熱を完全に冷ましてからお手入れをしてください。  
※みがき粉、たわし、ベンジン、シンナーなどは使用しないでください。

《本体のお手入れ》  
●完全に冷めたら、乾いたやわらかい布で汚れをふき取ってください。  
●汚れが落ちにくい場合はやわらかい布に布で薄めた中性洗剤を含ませ、よくしぼってからふき取ってください。  
※本体内部は絶対に濡らさないようにしてください。

### 《保管時の注意》

●子供の手の届かない所に保管し使わせないでください。  
※浴室内や湿気の多い所や、水のかかりやすい場所に絶対に置かないでください。  
●電源コードを本体に巻きつけてください。  
※ヘアピンやタコ糸などの製品と一緒に保管しないでください。故障や事故の原因となります。

仕様	
品番	TI-166
品名	国内・海外兼用 コンパクト ミニヘアアイロン ポーチ付
電源	AC100V~240V
消費電力	20W
アイロン部温度	最大約190℃ (自動電源オフ機能はありません。)
電源コード長さ	1.8m
プラグタイプ	Aプラグ (日本国内用)
本体寸法/重量	175Wx20Dx53H(閉じた時20.5H)(mm)/150(g)
付属品	専用収納ポーチ

株式会社 **カシムラ** 〒120-0005 東京都足立区綾瀬6-9-28  
カシムラ株式会社 <http://www.kashimura.com>  
JAMA 全国自動車用品工業会会員

商品に関するお問い合わせ先: **03-5613-1332**  
(月~金 10:00~12:00/13:00~17:00) ※祝祭祭等、年末年始など除く

レシートは必ず保管してください。万一の製品不良による返品の際に必要となります。  
\*本製品のデザイン、仕様等は予告なく変更する場合があります。予めご了承ください。

lot No.0000