

TI-177

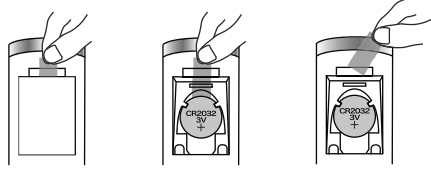
携帯ラゲッジスケール 荷物用ばかり
両手持ちタイプ

Kashimura

使用方法

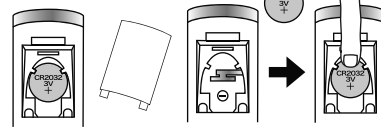
ご使用になる前に

※お買い上げ時は電池の消耗を防ぐために本体裏面の電池ケース部に絶縁シートが挟まっていますので、使用する際は引き抜いてからご使用ください。



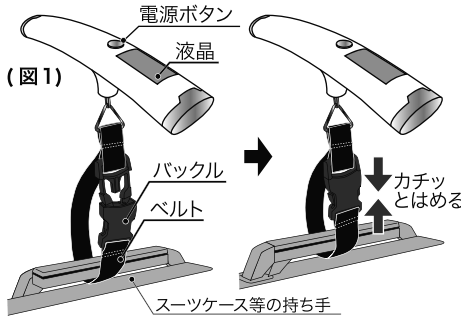
電池交換

kg 0.00 ※使用中に電池マークが点滅してきた場合は、電池の交換時期となります。

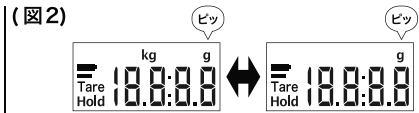


ボタン電池CR2032の+を確認し、+を上にして押し込んで取り付けてください。

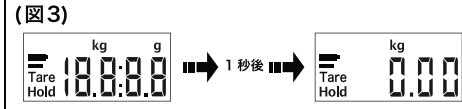
通常計量



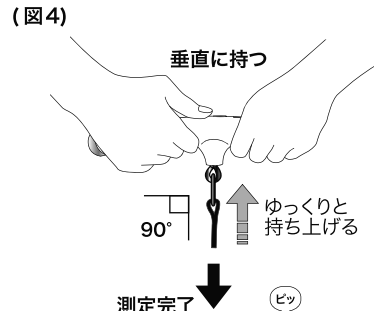
- 1) スーツケース等の計量する荷物の持ち手に本製品のベルトを装着します。このとき、しっかりとバックルがはめ込まれているか確認してください。(図1)



- 2) 電源ボタンを押して電源をオンにしてください。液晶画面には設定音と共に「18888」と表示され、起動します。この時、電源ボタンをもう一度押すと設定音と共に kg/g 表示を変更できます。(図2)
※g 表示は総重量 10kg 以下の場合の表示となります。



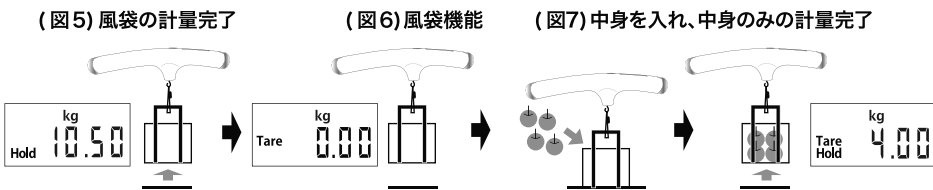
- 3) 起動後、約 1 秒後に自動で「0.00kg」と表示されます。(図3)



- 4) 本体をしっかりと握って垂直に保ち、ゆっくりと持ち上げて計量します。(図4)
設定音と共に重量と「Hold」が表示された状態で、計量が完了します。
- 5) 重量を確認し、荷物をゆっくり下ろしてください。重量決定後、約 80 秒で自動的に電源が OFF になります。手動で電源を OFF にする場合は、電源ボタンを長押しすると電源が OFF になります。

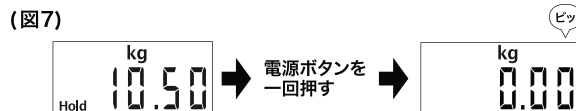
※電源ボタンを押す前にベルトに負荷をかけないでください。負荷が掛かった状態での測定は風袋機能(下記参照)での測定となってしまいます。

風袋引き機能での計量



- 6) 電源を入れ、通常計量の方法で風袋の重量を測定します。(図5)
7) 重量が確定したら、荷物を持ち上げた状態のまま電源ボタンを押すと Tare 「0.00kg」の表示になり風袋機能に切り替わります。(図6)
8) ケースや鞆に中身を入れて、通常計量と同じように測定します。重量を確認し、荷物をゆっくり降ろしてください。(図7)

重量測定後のリセット方法



・重量決定後にリセットしたい場合は、荷物を下ろして電源ボタンを1回押しと、設定音と共に表示が「0.00kg」に戻り、リセットされます。(図5)